



### **Benutzungsordnung:**

Jeder Benutzer hat sich bei Übernahme des Hauses von dessen ordnungsgemäßem Zustand zu überzeugen.

Reparaturkosten für während der Benutzung entstehende Schäden an Haus und Einrichtung werden in Rechnung gestellt.

Speisereste und Abfälle sind in die bereitgestellten Müllbehälter zu füllen.

Ab 22:30 Uhr sind Aktivitäten auf Zimmerlautstärke zu beschränken.

Die beiden Schlafräume dürfen nicht in Wander- oder Straßenschuhen betreten werden. Verschmutztes Schuhwerk ist vor Betreten des Hauses im Außenbereich zu reinigen oder im Windfang auszuziehen.

**Es ist strengstens untersagt, in den Schlafräumen mit brennenden Kerzen zu hantieren, zu rauchen oder sonstiges offenes Feuer.**

### **Vor der Abreise:**

- Fußböden in allen benutzten Räume feucht aufnehmen
- Papierkörbe und Müllbehälter leeren
- Küche, Dusche, Waschbecken und Toiletten reinigen
- Heizkamin im großen Tagesraum besenrein säubern
- Aschenkasten im Heizkamin entleeren
- Klappläden und Fenster verriegeln

**Wenn das Haus nicht ordnungsgemäß verlassen wird, werden von der Kautions 50,- Euro als Reinigungsgebühr einbehalten.**



Förderwerk Jugendzeltplatz e.V.

## *Jugendhaus Jugendzeltplatz "Am Pfaffenwäldchen" in Rhens*

---

## *Miet- und Benutzungsordnung*

*[www.jugendzeltplatz-rhens.de](http://www.jugendzeltplatz-rhens.de)*

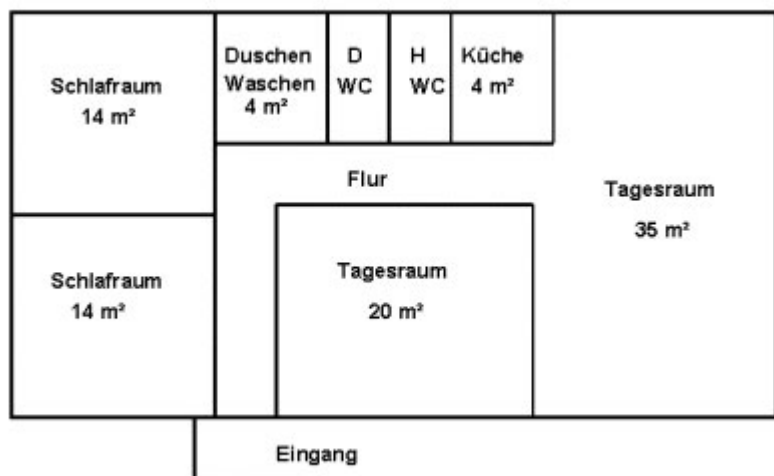
---





Das Jugendhaus wurde durch das Förderwerk Jugendzeltplatz e.V. erbaut. Es wird auch durch dieses unterhalten und vermietet.

zu buchen über:



Für die Benutzung stehen folgende Räume zur Verfügung:  
2 Schlafräume mit je 7 Betten  
1 Küche mit Gaskühlschrank, Gasherd, Spüle und Geschirr  
1 großer Tagesraum für max. 40 Personen  
1 kleiner Tagesraum für max. 20 Personen  
1 Dusch- und Waschräum  
2 Toiletten

Das Haus verfügt über eine Gasheizung.  
Elektrischer Strom wird über eine Solaranlage (24 Volt) erzeugt. Es steht ein Stromaggregat (5 kw) zur Verfügung. (Preis: 3,- Euro je Stunde).



### Kosten:

1. Nutzung der Schlafräume  
Übernachtung pro Person ab 6 Jahren 4,20 Euro
2. Nutzung des Hauses ohne Schlafräume  
Pro Übernachtung 55,00 Euro
3. Gaskosten (für Heizung und Warmwasseraufbereitung) werden nach Verbrauch berechnet.

### Die Ausfallgebühren betragen:

bis 21 Tage vor Anreise:	keine
20 - 15 Tage vor Anreise:	20% der Mietsumme lt. Vertrag
14 - 4 Tage vor Anreise:	50% der Mietsumme lt. Vertrag
ab 3 Tage vor Anreise:	100% der Mietsumme lt. Vertrag

**Eine verbindliche Reservierung ist erst mit dem Abschluss eines Mietvertrages gültig. Die Benutzungsgebühr und die Kautions von 100,- Euro sind am Anreisetag in bar zu entrichten.**

Mitzubringen sind:

- Hausschuhe
- Schlafsack oder Federbett
- Kopfkissen
- **Bettlaken für die Matratzen, auch bei Benutzung von Schlafsäcken**
- Hand- und Geschirrtücher
- Spülmittel und Toilettenpapier
- Trockenes Holz (wird auch gegen Barzahlung bereitgestellt)